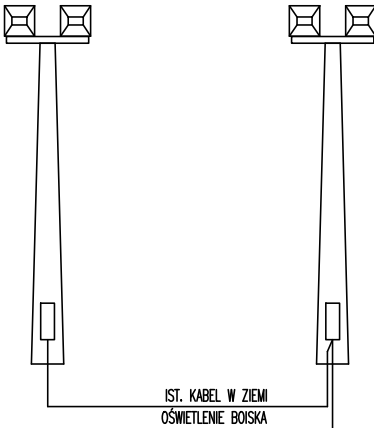
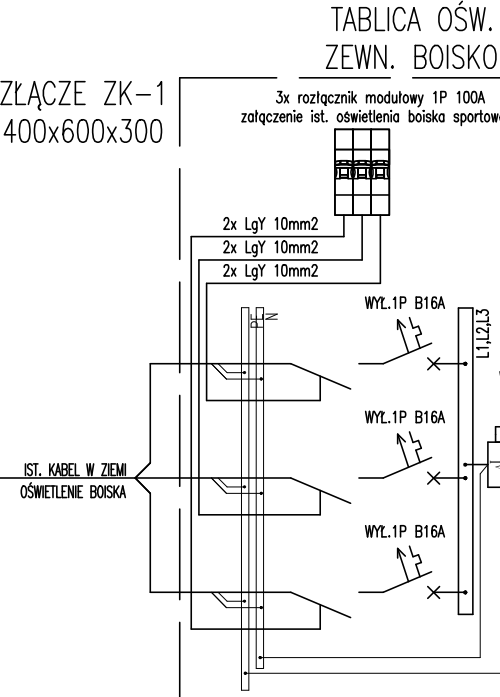


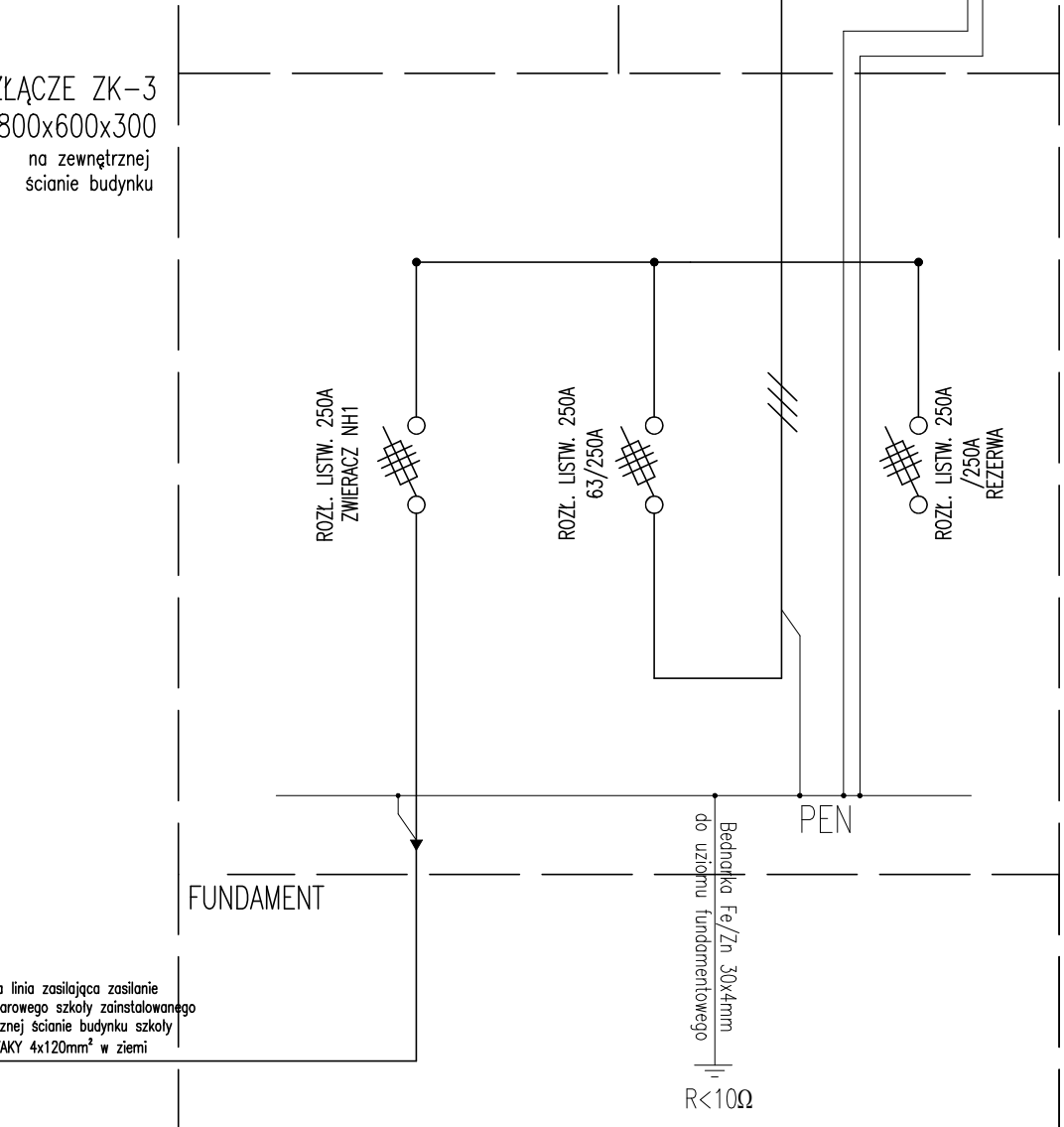
ISTNIEJĄCE OŚWIETLENIE BOISKA SPORTOWEGO  
wymiana ist. opraw na typu LED  
naświetlacz LED Asym.  
385x285x70mm 118W 11750lm  
4000K IP66 (4 szt.)



ZŁĄCZE ZK-1  
400x600x300



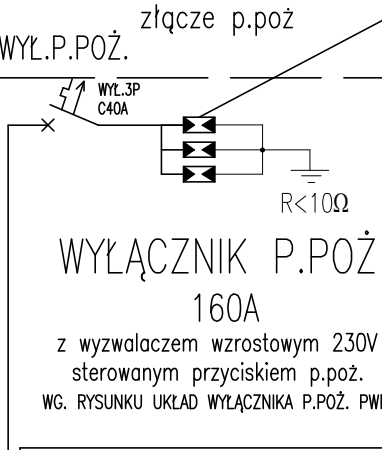
ZŁĄCZE ZK-3  
800x600x300  
na zewnętrznej  
ścianie budynku



istniejąca linia zasilająca zasilanie  
z układu pomiarowego szkoły zainstalowanego  
na zewnętrznej ścianie budynku szkoły  
WLZ: YAKY 4x120mm<sup>2</sup> w ziemi

WLZ: YKY2o 5x10mm<sup>2</sup> w rurze DVK  
p/t w podłodze relacji: TABLICA TB1-TABLICA OŚW. ZEWN. BOISKO

PN-EN 61643-11Typ 1-kombinowany TN-C  
 $I_{n\max}$  (10/350)us - 12,5kA  
 $I_{n\max}$  (10/350)us - 37,5kA  
 $I$  (8/20)us - 12,5kA  
 $I$  (8/20)s - 37,5kA  
 $U_{pe\max}$  (L,PE/) ≤ 1,5 kV  
3P B+C



WYŁ. P.POŻ.  
układ sieci TN-C  
obudowa hermetyczna IP55  
400x600x300

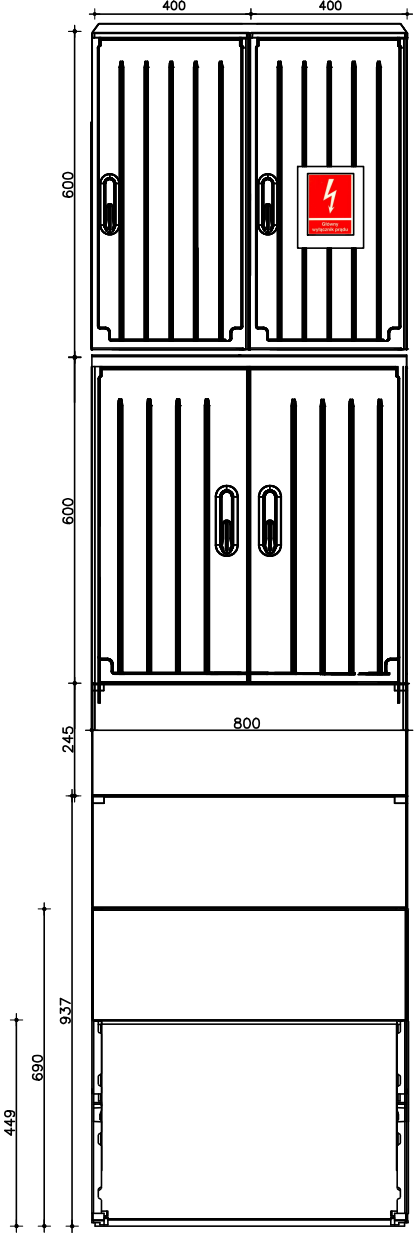
HDGs 5x1,5mm2  
+HDGs 3x1,5mm2

WLZ: YKY2o 5x25mm<sup>2</sup> w rurze DVK  
p/t w podłodze relacji: WYŁ. P.POŻ-TABLICA TB1

TABLICA TB1

WLZ: YKY2o 5x10mm<sup>2</sup> w rurze DVK  
p/t w podłodze relacji: TABLICA TB1-TABLICA TBK

TABLICA TBK  
kotłownia



PIOTR MIKOŁAJEK <b>MIKEL</b> FIRMA ELEKTRYCZNA PROJEKTOWO WYKONAWCZA UL. MICKIEWICZA 175, 34-200 SUCHA BESKIDZKA tel. +48 501 744 801				
TYTUŁ RYSUNKU	INSTALACJA ELEKTRYCZNA. ZŁĄCZE ZK. WYŁ. P.POŻ.			
OBIEKT	BUDOWA HALI SPORTOWEJ WRAZ Z INSTALACJAMI, UTWARDZENIEM TERENU			
ADRES OBIEKTU	TARGANICE DZ. NR EWID. 796/8, 794/17, 794/18, 794/19, 795/3			
INWESTOR	BURMISTRZ ANDRYCHOWA-TOMASZ ŻAK, GMINA ANDRYCHÓW UL. RYNEK 15, 34-120 ANDRYCHÓW			
STADIUM	PROJEKT TECHNICZNY			
PROJEKTOWAŁ	inż. PIOTR MIKOŁAJEK NR EWID. MAP/0106/PWOE/04 specj. inst. w zakresie sieci, inst. i urządzeń elektrycznych i elektroenergetycznych	PODPIS		
SPRAWDZIŁ	mgr inż. MARCIN MIKOŁAJEK NR EWID. MAP/00320/PWOE/14 specj. inst. w zakresie sieci, inst. i urządzeń elektrycznych i elektroenergetycznych	PODPIS		
DATA: IX 2022	BRANŻA: ELEKTRYCZNA	SKALA: -	NR RYS: 5E	NR STR: 20